

LEGENDA POVRCHOVÝCH ÚPRAV A MATERIÁLŮ

POVRCHOVÉ ÚPRAVY:

- A FASÁDNÍ OMÍTKA BAUMIT OPEN TOP, ŠKRÁBANÁ STRUKTURA 3mm, ODSŤÍN GINSTER 120
B FASÁDNÍ OMÍTKA BAUMIT OPEN TOP, ŠKRÁBANÁ STRUKTURA 3mm, ODSŤÍN LACHS 115
C BETONOVÁ DLAŽBA TERRACOTTA TL. 25 mm
E STŘEŠNÍ KRYTINA BETONOVÁ - CLASIC STAR, 10ks/m²
F STŘEŠNÍ HŘEBENÁČ BETONOVÝ - CLASIC STAR, 3ks/m
G STŘEŠNÍ HŘEBENÁČ KŘÍŽOVÝ Y - CLASIC STAR
I POHLEDOVÁ STĚRKA, IMITACE POHLEDOVÉHO BETONU

VÝPIS PRVKŮ KROVU:

- 1 POZEDNICE 160/160mm, SMRK, 1x NAPOUŠTĚDLO, 2x VRCHNÍ NÁTĚR ZLATÝ DUB
7 VAZNICE 180/220mm, SMRK, 1x NAPOUŠTĚDLO, 2x VRCHNÍ NÁTĚR ZLATÝ DUB
12 KROKEV 120/160mm, SMRK, 1x NAPOUŠTĚDLO, 2x VRCHNÍ NÁTĚR ZLATÝ DUB
13 KROKEV 120/160mm, SMRK, 1x NAPOUŠTĚDLO, 2x VRCHNÍ NÁTĚR ZLATÝ DUB

KLEMPÍŘSKÉ VÝROBKY:

- K1 MĚDĚNÝ PARAPET TL. 0,6mm, DL. 1400mm, RŠ. 220mm
K2 MĚDĚNÝ PARAPET TL. 0,6mm, DL. 800mm, RŠ. 220mm
K3 MĚDĚNÝ OKAPOVÝ HÁK Ø125mm, TL. 0,6mm, RŠ. 250mm
K4 MĚDĚNÝ OKAPOVÝ ŽLAB Ø125mm, TL. 0,6mm, RŠ. 250mm
K5 MĚDĚNÝ ŽLAB ROHOVÝ Ø125mm, TL. 0,6mm
K9 MĚDĚNÝ OKAPOVÝ HÁK Ø150mm, TL. 0,6mm
K10 MĚDĚNÝ OKAPOVÝ ŽLAB Ø150mm, TL. 0,6mm, RŠ. 330mm
K12 MĚDĚNÉ OKAPOVÉ ČELO Ø150mm, TL. 0,6mm
K13 MĚDĚNÝ KOTLÍK Ø100mm, TL. 0,6mm
K14 MĚDĚNÝ OKAPOVÝ SVD Ø100mm, TL. 0,6mm
K15 MĚDĚNÉ KOLENO Ø100mm, TL. 0,6mm
K16 MĚDĚNÁ TRUBKOVÁ SPONA SE ŠROUBEM Ø100mm
K18 MĚDĚNÝ PLECH TL. 0,6mm - OPLECHOVÁNÍ KOMÍNA

ZÁMEČNICKÉ VÝROBKY:

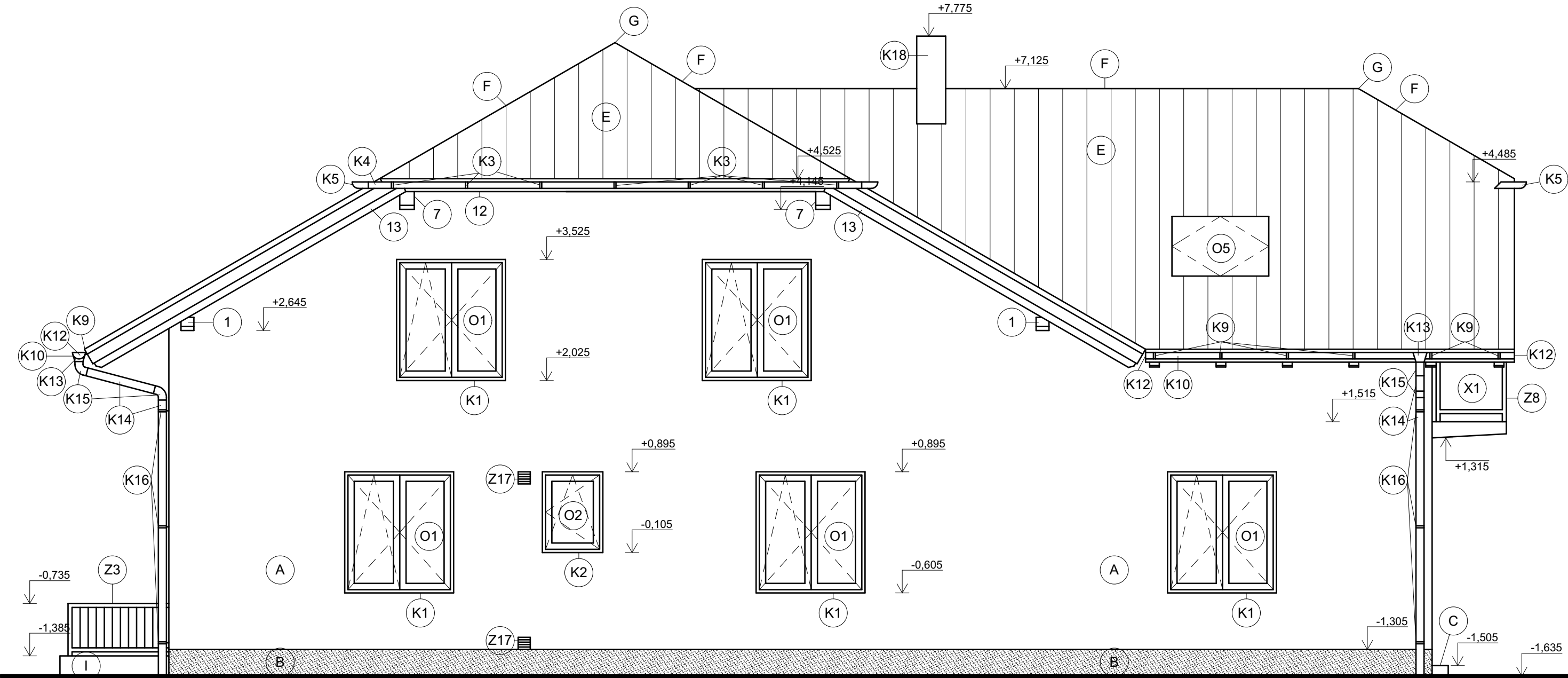
- Z3 NEREZOVÉ ZÁBRADLÍ Ø30mm, PŘIKOTVENO NA NEREZOVÉM PLECHU
Z8 NEREZOVÉ ZÁBRADLÍ Ø30mm, PŘIKOTVENO DO BETONOVÝCH DLAŽDIC
Z19 PROVĚTRÁVACÍ MŘÍŽKA NEREZ, 150/150mm

VÝPLNĚ OTVORŮ:

- O1 OKNO TETRAGON, 6-TI KOMOROVÝ RÁM T700 STŘED U_i=1,2W/m²K, U_g=0,6W/m²K, 1350x1500mm
O2 OKNO TETRAGON, 6-TI KOMOROVÝ RÁM T700 STŘED U_i=1,2W/m²K, U_g=0,6W/m²K, 750x1000mm
O5 OKNO STŘEŠNÍ VELUX GGL/GGU, ZASKLENÍ 73 1200x1400mm

SKLENĚNÉ VÝPLNĚ:

- X1 TVRZENÉ SKLO TL. 15mm, VÝPLŇ ZÁBRADLÍ 700/770



0,000 = 249,50 m n.m., B.p.v. / SOUŘADNICOVÝ SYSTÉM S-JTSK

DRUH PRÁCE	BAKALÁŘSKÁ PRÁCE		<div><div>T</div><div>VYSOKÉ UČENÍ TECHNICKÉ V BRNĚ</div></div>	
VYPRACOVAL	Lukáš Ondřich			
VEDOUČÍ PRÁCE	doc. Ing. Libor Matějka, CSc., Ph.D., MBA			
STAVEBNÍK	Jan Neznámý, LIPOVÁ 36, 62 000 BRNO			
MÍSTO STAVBY	ULICE ČEKANKOVÁ - ČÍSLO PARCELY 515/1			
NÁZEV STAVBY	RODINNÝ DŮM			
STAVEBNÍ OBJEKT	SO 01 RODINNÝ DŮM		FORMÁT	4x44
ČÁST	D.1.1.ARCHITEKTONICKO - STAVEBNÍ ŘEŠENÍ		DATUM	4/2017
OBSAH	POHLED SEVEROZÁPADNÍ		STUPEŇ PD	DPS
			MĚŘÍTKO	ČÍSLO VÝKRESU
			1:50	D.1.1.10